

# 筑後川水系洪水浸水想定区域図（浸水継続時間）

1. 説明文  
(1) この図は、筑後川水系筑後川、早津江川、広川、庄手川、筑後川、佐賀江川、城原川、田手川、宝満川、巨瀬川、小石原川、佐田川、隈上川、花月川の水位階加高区間について、水防法の規定に基づき浸水継続時間を表示した図面です。  
(2) この浸水継続時間は、公表時点の筑後川、早津江川、広川、庄手川、筑後川、佐賀江川、城原川、田手川、宝満川、巨瀬川、小石原川、佐田川、隈上川、花月川の河道及び洪水調節施設の整備状況を勘案して、想定し得る最大規模の降雨に伴う洪水により筑後川、早津江川、広川、庄手川、筑後川、佐賀江川、城原川、田手川、宝満川、巨瀬川、小石原川、佐田川、隈上川、花月川が氾濫した場合の浸水の状況をシミュレーションにより予測したものです。  
(3) なお、このシミュレーションの実施にあたっては、支川の決壊による氾濫、シミュレーションの前提となる降雨を超える規模の降雨、高潮及び内水による氾濫等を考慮していませんので、この想定される浸水継続時間が実際の浸水継続時間と異なる場合や、浸水継続時間が明示されていない区域においても浸水が発生する場合があります。  
※注）国管理区域以外については、溢水・越水のみを考慮しています。
2. 基本事項等  
(1) 作成主体 国土交通省九州地方整備局筑後川河川事務所  
(2) 公表年月日 令和元年7月1日  
(3) 告示番号 国土交通省九州地方整備局告示9号  
(4) 根拠法令 水防法（昭和24年法律193号）第14号第2項  
(5) 対象となる洪水予報河川  
・筑後川水系筑後川（実施区間）  
左岸：大分県日田市大山町大字西大山地先から海まで  
右岸：大分県日田市天瀬町大字出口地先から海まで  
・筑後川水系早津江川（実施区間）  
左岸：福岡県大川市大字大野島字根部5線の1地先から海まで  
右岸：佐賀県佐賀市積富町大字為重字石塚17線地先から海まで  
・筑後川水系広川（実施区間）  
左岸：福岡県久留米市大字中津字氏口990番地先から筑後川合流点まで  
右岸：福岡県久留米市大字中野町大字落吉字井手の口484番地先から筑後川合流点まで  
・筑後川水系庄手川（実施区間）  
左右岸：筑後川分派点から筑後川合流点まで  
・筑後川水系筑後川（実施区間）  
左岸：大分県日田市大字日高字後の原2742番の1地先から筑後川合流点まで  
右岸：大分県日田市大字日高字一丁目2395番の3地先から筑後川合流点まで  
(6) 対象となる水位階加高河川  
・筑後川水系筑後川（実施区間）  
左岸：熊本県阿蘇郡小国町大字下城字津尾3469番の2地先から  
熊本県阿蘇郡小国町大字下城字立3323番の3地先の柱立両国橋まで  
右岸：熊本県阿蘇郡小国町大字下城字立411番地先から  
大分県日田市天瀬町大字出口字豊敷山3952番の1地先の柱立両国橋まで  
・筑後川水系佐賀江川（実施区間）  
左岸：佐賀県佐賀市蓬池町大字小地字三本杉254番の1地先から筑後川合流点まで  
右岸：佐賀県佐賀市積富町大字大字字井1368番の1地先から筑後川合流点まで  
・筑後川水系城原川（実施区間）  
左右岸：東佐賀導水路合流点から佐賀江川合流点まで  
・筑後川水系田手川（実施区間）  
左岸：佐賀県神埼市千代田町大字下板字南川副2番の1地先から筑後川合流点まで  
右岸：佐賀県神埼市千代田町大字詫田字二本松17番の4地先から筑後川合流点まで  
・筑後川水系宝満川（実施区間）  
左右岸：福岡県小郡市大字二森字馬洗川1725番の7地先の旧福岡橋下流端から筑後川合流点まで  
・筑後川水系巨瀬川（実施区間）  
左右岸：福岡県久留米市田主丸町大字田主丸字柳ノ内1100番の2地先の県道橋下流端から筑後川合流点まで  
・筑後川水系小石原川（実施区間）  
左岸：福岡県三井郡大刀洗町大字栄田字西通才1306番の1地先から筑後川合流点まで  
右岸：福岡県三井郡大刀洗町大字栄田字下草場806番の1地先から筑後川合流点まで  
・筑後川水系佐田川（実施区間）  
左岸：福岡県朝倉市大字黒川字西原6030番の1地先から筑後川合流点まで  
右岸：福岡県朝倉市大字佐田字大庭ノ元5198番地先から筑後川合流点まで  
・筑後川水系隈上川（実施区間）  
左岸：福岡県うきは市浮羽町大字朝田字大久保1011番の1地先から筑後川合流点まで  
右岸：福岡県うきは市浮羽町大字小塩字曾取塚1528番の1地先から筑後川合流点まで  
・筑後川水系花月川（実施区間）  
左右岸：大分県日田市大字花月字ツル335番の5地先の市道明橋から筑後川合流点まで  
荒瀬上流域の48時間総雨量810mm  
柳川市、大川市、筑後市、久留米市、小郡市、朝倉市、うきは市、大木町、大刀洗町、  
佐賀市、神埼市、鳥栖市、吉野ヶ里町、上峰町、みやき町、日田市、小国町
- (7) 算出の前提となる降雨  
(8) 関係市町村

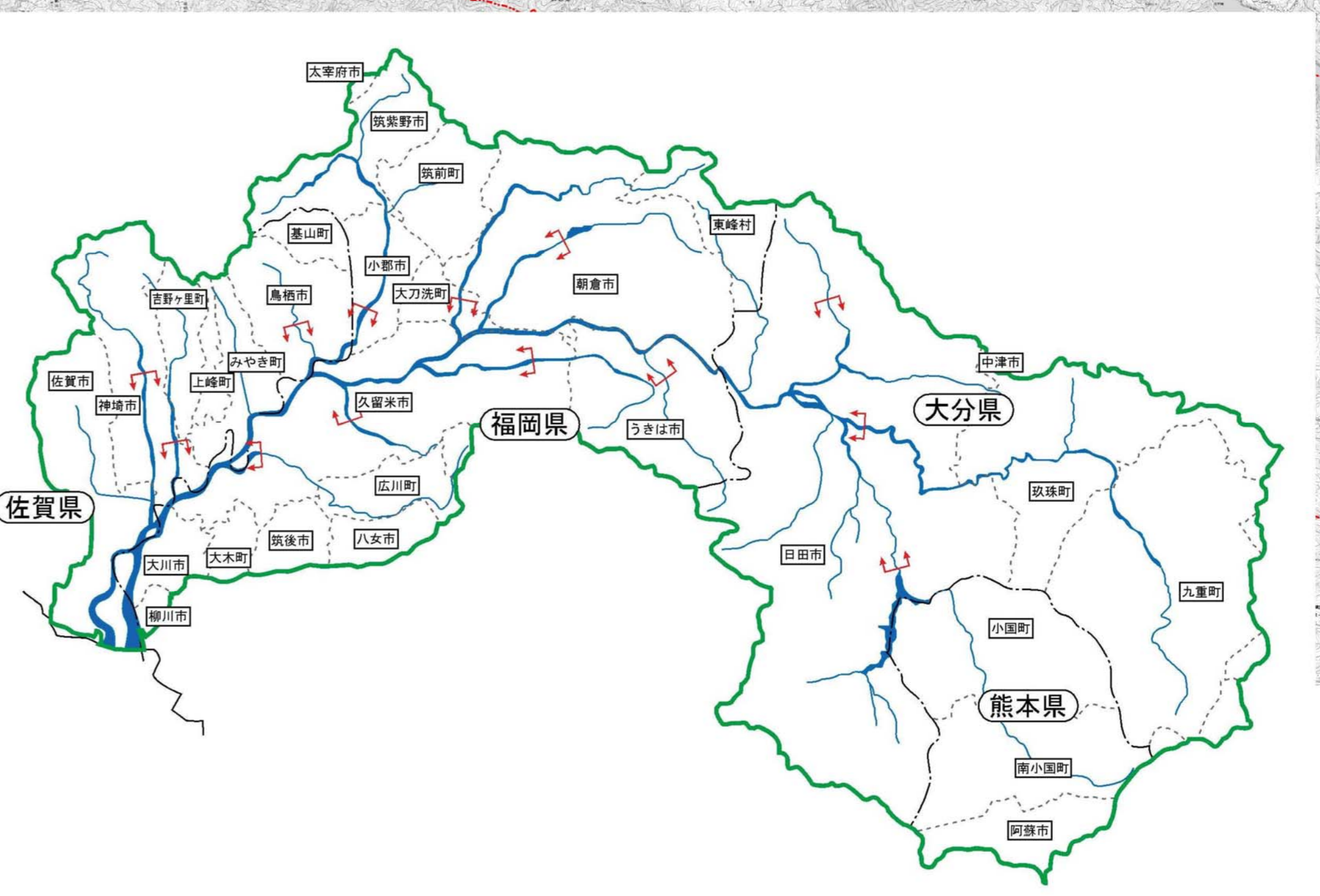
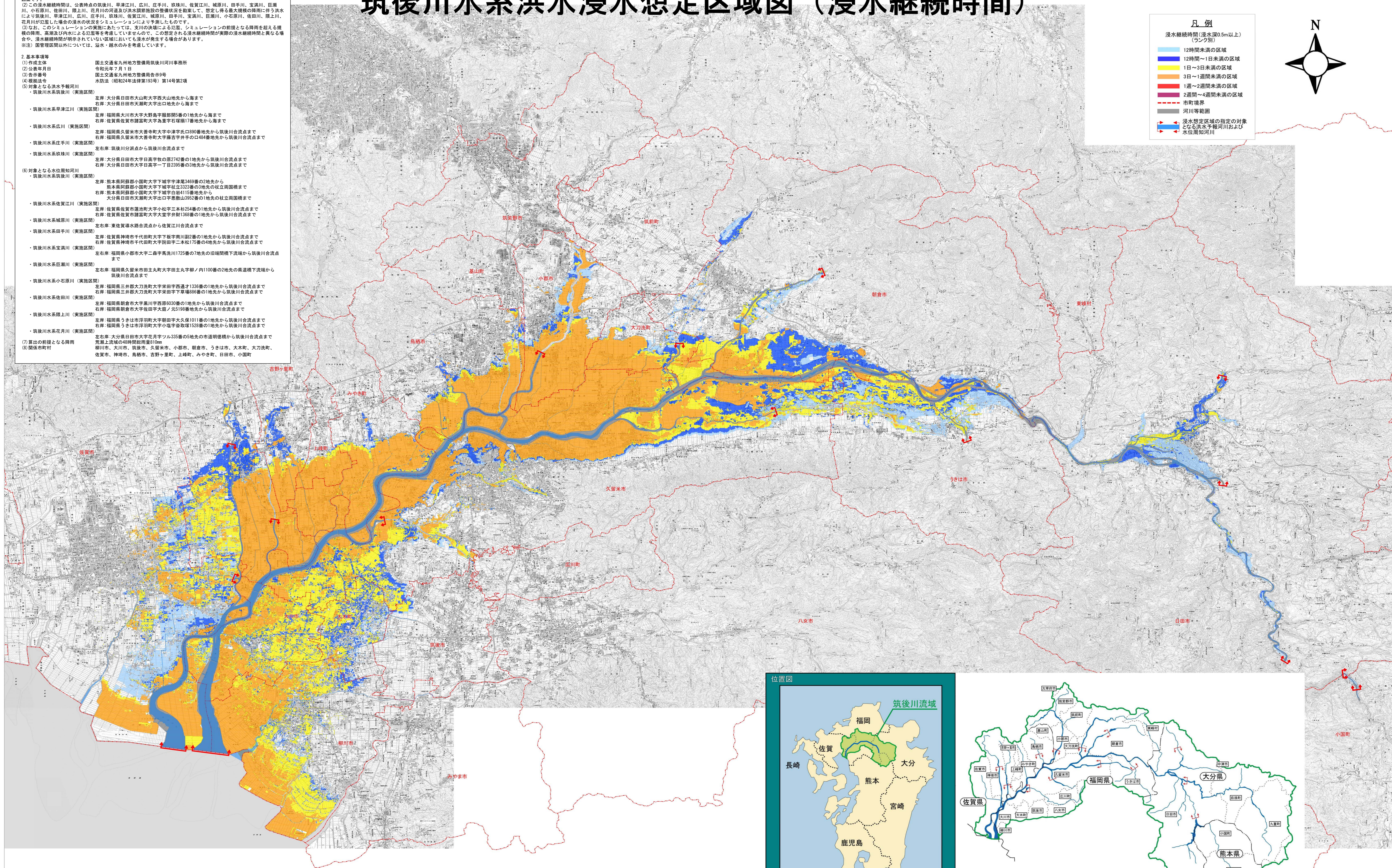
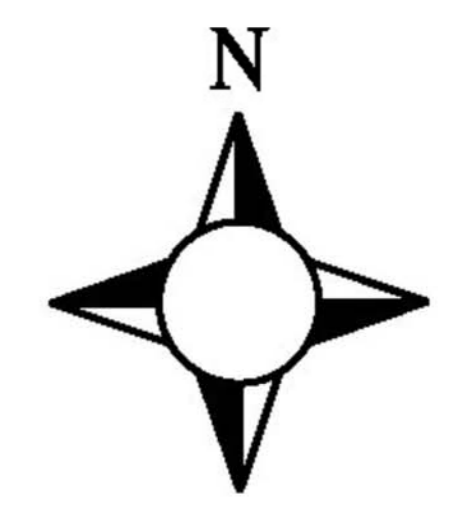
凡例

浸水継続時間（浸水深0.5m以上）  
（ランク別）

- 12時間未満の区域
- 12時間～1日未満の区域
- 1日～3日未満の区域
- 3日～1週間未満の区域
- 1週～2週間未満の区域
- 2週間～4週間未満の区域

市町境界  
河川等範囲

浸水想定区域の指定の対象となる洪水予報河川および水位階加高河川



2000 0 1000 2000 4000 6000m

国土院の電子地形図25000『牛屋』『佐賀空港』『柳』『鯛』『宮原』『牛津』『佐賀南部』『羽犬塚』『八女』『黒木』『十籠』『豊後大野』『杖立』『小城』『佐賀北部』『久留米西部』『久留米』『草野』『千足』『日田』『天ヶ瀬』『古湯』『広滝』『中原』『鳥栖』『田主丸』『吉井』『大行司』『裏耶馬溪』『脊振山』『不入道』『二日市』『甘木』『小石原』『英彦山』『福岡南部』『大幸府』『大隈』『筑前山田』を掲載